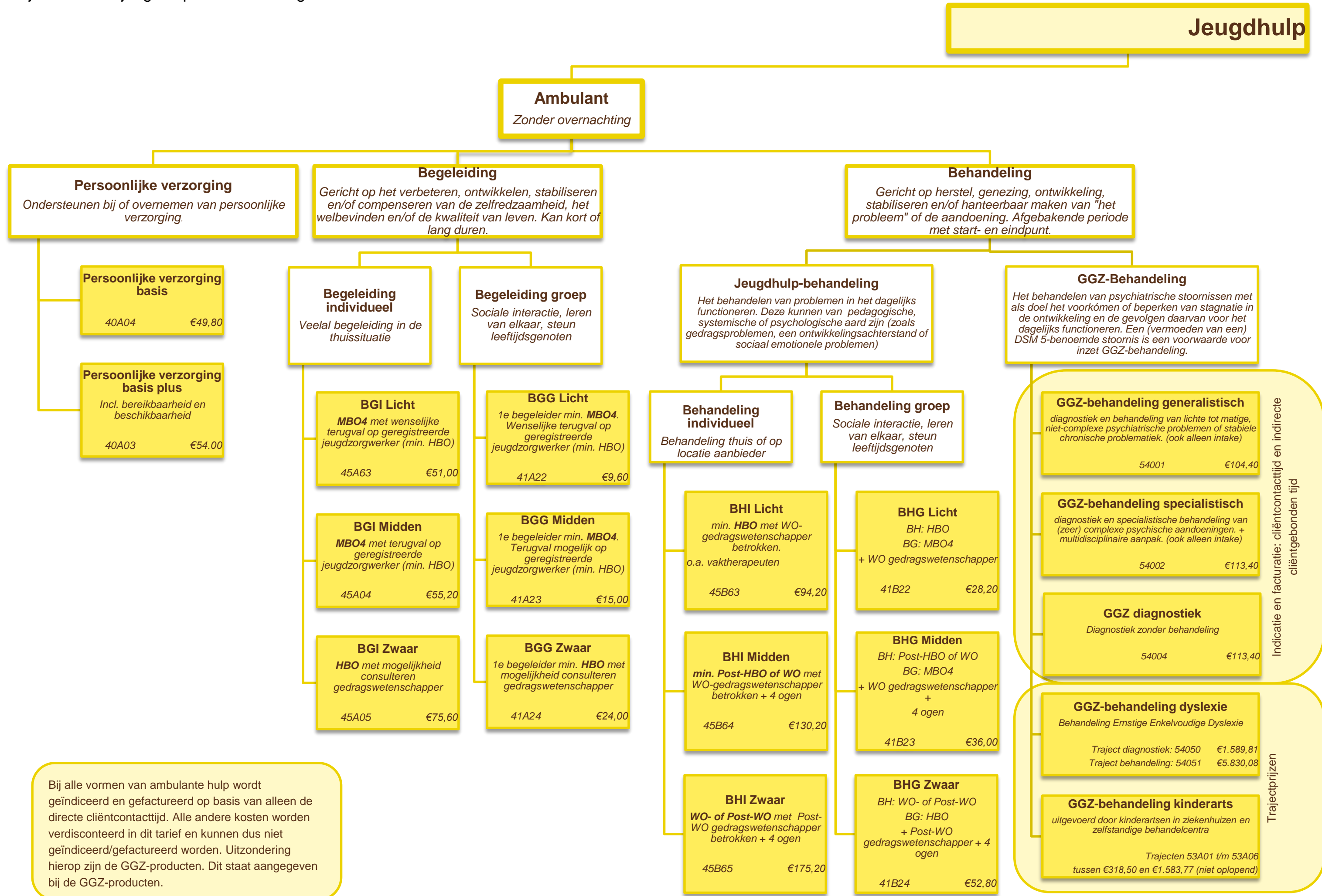


Verwijsstamboom jeugdhulp Noord-Limburg 2021





Bij alle vormen van ambulante hulp wordt geïndiceerd en gefactureerd op basis van alleen de directe cliëntcontacttijd. Alle andere kosten worden verdisconteerd in dit tarief en kunnen dus niet geïndiceerd/gefactureerd worden. Uitzondering hierop zijn de GGZ-producten. Dit staat aangegeven bij de GGZ-producten.

Jeugdhulp

Verblijf

Met overnachting

Logeren

Respijtzorg, ontlasten van opvoeders/verzorgers.

Logeren licht/midden

Min. MBO4

Enige ondersteunings-behoefte, geen continue directe nabijheid.

Etmaal: 44A90 €194,73
Dagdeel: 44A91 €54,09

Logeren zwaar

Min. HBO

Grote ondersteunings-behoefte, grote noodzaak structuur en regelmaat, continue nabijheid noodzakelijk.

Etmaal: 44A92 €270,47
Dagdeel: 44A93 €70,32

Wonen

Bieden van orthopedagogische basiszorg: (meestal) langdurig verblijf in een veilige stabiele omgeving, gericht op het verbeteren, ontwikkelen, stabiliseren en/of compenseren van de zelfredzaamheid, het welbevinden en/of de kwaliteit van leven. Langdurig.

Wonen licht

Wonen in gezinssituatie

Pleegzorg

44A07 €41,75

Gezinshuis

44B53 €142,80

Wonen midden

Beschermd wonen

Min. MBO4

Excl dagbesteding: 44A63 €109,95
Incl dagbesteding: 44A64 €135,01

Wonen zwaar

Beschermd wonen plus

Min. HBO

Excl dagbesteding: 44A67 €144,52
Incl dagbesteding: 44A68 €199,56

Behandeling met verblijf

Bieden van orthopedagogische basiszorg én het toepassen van behandelinterventies, gericht op herstel, genezing, ontwikkeling, stabiliseren en/of hanteerbaar maken van "het probleem" of de aandoening. Afgebakende periode met start- en eindpunt.

Behandeling met verblijf licht

BH: HBO
BG: MBO4

+ WO gedragswetenschapper

(L)VG

3VG incl. BH excl. DB
43A51 €113,33
3VG incl. BH incl. DB
43A52 €148,61
1 LVG incl. BH incl. DB
43A53 €139,89
2 LVG incl. BH incl. DB
43A54 €180,25

O&O

Behandelgroep kamertraining
43B51 €90,40
Behandelgroep fasehuis
43B54 €154,29
Behandelgroep verblijf
43B55 €183,91

GGZ

Jeugd-GGZ Verblijf tariefklasse A (lichte verzorgingsgraad)
54009 €111,42
Jeugd-GGZ Verblijf tariefklasse B (Beperkte verzorgingsgraad)
54010 €160,12
Jeugd-GGZ Verblijf tariefklasse C (Matige verzorgingsgraad)
54011 €236,93

Behandeling met verblijf midden

BH: Post-HBO of WO
BG: MBO4

+ WO gedragswetenschapper (GGZ = regiebehandelaar)

(L)VG

3LVG incl. BH incl. DB
43A55 €258,12
4LVG incl. BH incl. DB
43A56 €289,93

O&O

Behandelgroep verblijf zwaar
43B56 €203,39
Behandelgroep verblijf zwaar (oud-provinciaal)
43B31 €281,28

GGZ

HBO + regiebehandelaar
Jeugd-GGZ Verblijf tariefklasse D (Gemiddelde verzorgingsgraad)
54012 €250,99
Jeugd-GGZ Verblijf tariefklasse E (Gemiddelde verzorgingsgraad)
54013 €321,31

Behandeling met verblijf zwaar

BH: Post-WO
BG: HBO

+ Post-WO gedragswetenschapper (GGZ = regiebehandelaar)

(L)VG

5LVG incl. BH incl. DB
43A57 €289,93
Toeslag ZP MFC
45A58 €30,29

GGZ

Jeugd-GGZ Verblijf tariefklasse F (Extra intensieve verzorgingsgraad)
54014 €365,67
Jeugd-GGZ Verblijf tariefklasse G (Zeer intensieve verzorgingsgraad)
54015 €518,21

Overig

* Drangtraject BJZ 49C01
* Veilige start WSG 49C02
* BOR Humanitas 45C01
* MST VVG 54E03
* MDFT VVG 54F03
* MST ID Koraalgroep 54G03
* JIM (samenwerkende aanbieders) LN081
* Back on Track Rubicon & BJ LN080
* Relationale gezinstherapie Jeugdhulp Xtra 45C02
* Deeltijd verblijf Jeugdhulp Xtra 43C02

Vervoer

Vervoer bij ambulans enkel: 42D03 €10,84
Vervoer bij verblijf enkel: 42B03 €10,84

Verblijf zonder overnachting

Alleen in te zetten met ander GGZ-product.

54007 €114,71

