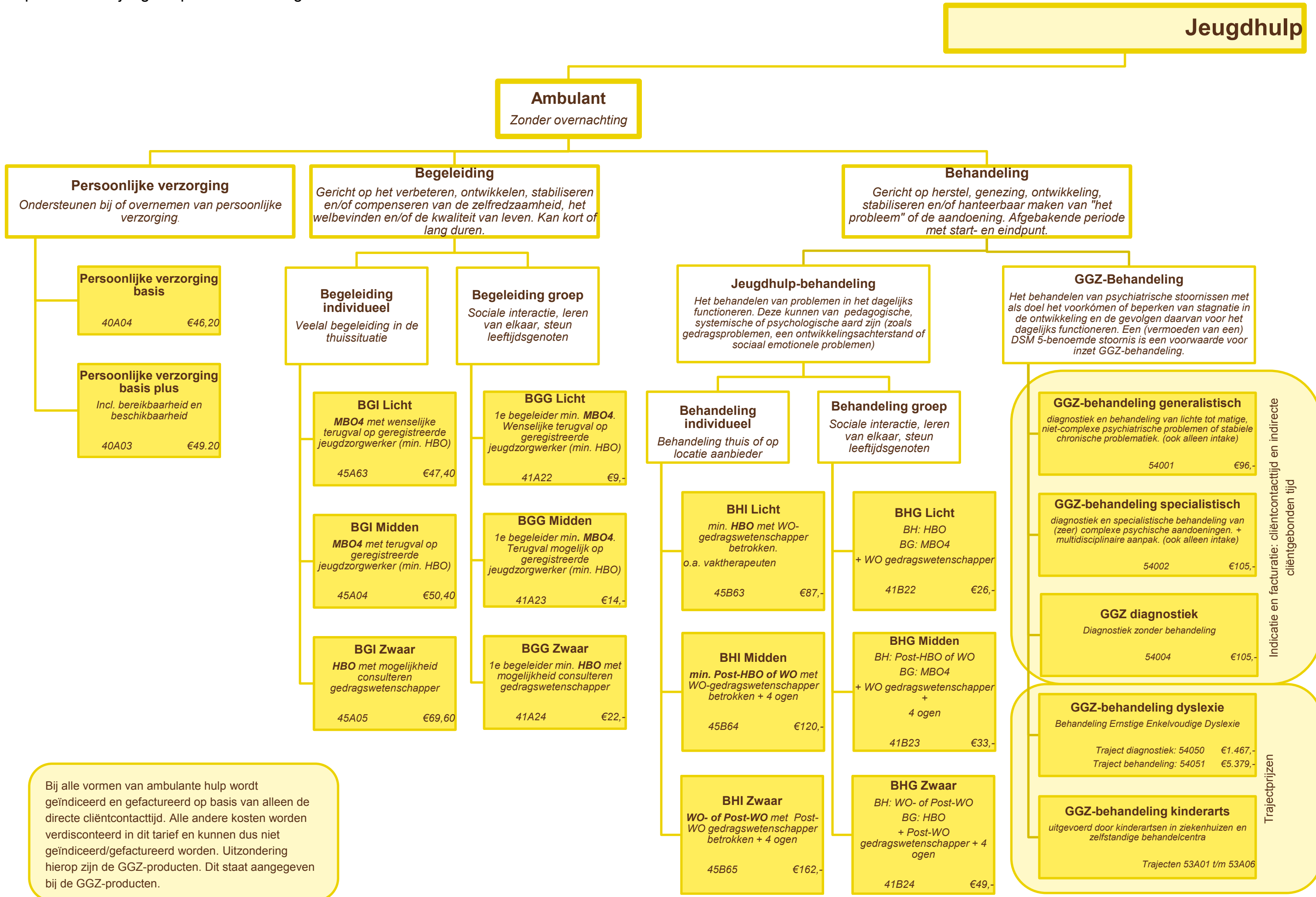


# Jeugdhulp



Bij alle vormen van ambulante hulp wordt geïndiceerd en gefactureerd op basis van alleen de directe cliëntcontacttijd. Alle andere kosten worden verdisconteerd in dit tarief en kunnen dus niet geïndiceerd/gefactureerd worden. Uitzondering hierop zijn de GGZ-producten. Dit staat aangegeven bij de GGZ-producten.

# Jeugdhulp

## Verblijf Met overnachting

**Logeren**  
Respijtzorg, ontlasten van opvoeders/verzorgers.

**Wonen**  
Bieden van orthopedagogische basiszorg: (meestal) langdurig verblijf in een veilige stabiele omgeving, gericht op het verbeteren, ontwikkelen, stabiliseren en/of compenseren van de zelfredzaamheid, het welbevinden en/of de kwaliteit van leven. Langdurig.

**Behandeling met verblijf**  
Bieden van orthopedagogische basiszorg én het toepassen van behandelinterventies, gericht op herstel, genezing, ontwikkeling, stabiliseren en/of hanteerbaar maken van "het probleem" of de aandoening. Afgebakende periode met start- en eindpunt.

**Overig**  
\* Drangtraject BJZ 49C01  
\* BOR Humanitas 45C01  
\* Omdat Het Kan! LN030

**Logeren licht/midden**  
Min. MBO4  
Enige ondersteuningsbehoefte, geen continue directe nabijheid.  
Etmaal: 44A90 €180,-  
Dagdeel: 44A91 €50,-

**Logeren zwaar**  
Min. HBO  
Grote ondersteuningsbehoefte, grote noodzaak structuur en regelmaat, continue nabijheid noodzakelijk.  
Etmaal: 44A92 €250,-  
Dagdeel: 44A93 €65,-

**Wonen licht**  
Wonen in gezinssituatie

**Pleegzorg**  
44A07 €38,85

**Gezinshuis**  
44B53 €132,-

**Wonen midden**  
Beschermd wonen  
Min. MBO4  
Excl DB: 44A63 €101,63  
Incl DB: 44A64 €124,79

**Wonen zwaar**  
Beschermd wonen plus  
Min. HBO  
Excl DB: 44A67 €133,59  
Incl DB: 44A68 €184,46

**Behandeling met verblijf licht**  
BH: HBO  
BG: MBO4  
+ WO gedragswetenschapper

**(L)VG**  
3VG incl. BH excl. DB  
43A51 €104,75  
3VG incl. BH incl. DB  
43A52 €137,37  
1 LVG incl. BH incl. DB  
43A53 €129,30  
2 LVG incl. BH incl. DB  
43A54 €166,61

**O&O**  
Behandelgroep kamertraining  
43B51 €83,55  
Behandelgroep fasehuis  
43B54 €142,61  
Behandelgroep verblijf  
43B55 €170,-

**GGZ**  
Jeugd-GGZ Verblijf tariefklasse A (lichte verzorgingsgraad)  
54009 €103,-  
Jeugd-GGZ Verblijf tariefklasse B (Beperkte verzorgingsgraad)  
54010 €148,-  
Jeugd-GGZ Verblijf tariefklasse C (Matige verzorgingsgraad)  
54011 €219,-

**Behandeling met verblijf midden**  
BH: Post-HBO of WO  
BG: MBO4  
+ WO gedragswetenschapper (GGZ = regiebehandelaar)

**(L)VG**  
3LVG incl. BH incl. DB  
43A55 €238,59  
4LVG incl. BH incl. DB  
43A56 €268,-

**O&O**  
Behandelgroep verblijf zwaar  
43B56 €188,-  
Behandelgroep verblijf zwaar (oud-provinciaal)  
43B31 €260,-

**GGZ HBO + regiebehandelaar**  
Jeugd-GGZ Verblijf tariefklasse D (Gemiddelde verzorgingsgraad)  
54012 €232,-  
Jeugd-GGZ Verblijf tariefklasse E (Gemiddelde verzorgingsgraad)  
54013 €297,-

**Behandeling met verblijf zwaar**  
BH: Post-WO  
BG: HBO  
+ Post-WO gedragswetenschapper (GGZ = regiebehandelaar)

**(L)VG**  
5LVG incl. BH incl. DB  
43A57 €268,-  
Toeslag ZZP MFC  
45A58 €28,-

**GGZ**  
Jeugd-GGZ Verblijf tariefklasse F (Extra intensieve verzorgingsgraad)  
54014 €338,-  
Jeugd-GGZ Verblijf tariefklasse G (Zeer intensieve verzorgingsgraad)  
54015 €479,-

**Vervoer**  
Vervoer bij ambulante (etmaal, retourrit): 42A03 €20,-  
Vervoer bij verblijf (stuks, enkele rit): 42B03 €10,-

**Verblijf zonder overnachting**  
Alleen in te zetten met ander GGZ-product.  
54007 €106,03

**Pilot hoog-specialistisch GGZ**  
6 producten onder pilot hoog-specialistische GGZ

- Eetstoornissen (Mutsaersstichting) 54A03
- Infant Mental Health (Mutsaersstichting) 54B03
- Genderdysforie (Mutsaersstichting) 54C03
- Multifocus (Mutsaersstichting) 54D03
- MST (VVG) 54E03
- MDFT (VVG) 54F03