

# **Informatiesessie aanbieders Jeugd, Participatiewet en Wmo**

**12 november 2020**



Regio Noord-Limburg

# Inhoudsopgave

Tijd	Wat	Wie
<b>09:00-09:05 uur</b>	Opening	Alex Lambregts
<b>09:05-09:20 uur</b>	Terugblik & vooruitblik	Alex Lambregts
<b>09:20-09:50 uur</b>	Stand van zaken 3 domeinen - Wmo - Jeugd - Participatie	Maarten Benthem Rob Kuiten Mat van den Beuken
<b>09:50-10:10 uur</b>	Projectteams - Toegang - Bedrijfsvoering - Contractmanagement/ Leveranciersmanagement	Dannie Schreurs John Mulder Anneke Ros
<b>10:10-10:20 uur</b>	Inkoopplanning	Lennart Fagel
<b>10:20-10:30 uur</b>	Vragen & antwoorden	Alex Lambregts
<b>10:30 uur</b>	Afsluiting	Alex Lambregts

# Terugblik en vooruitblik

(Alex Lambregts, programmamanager)



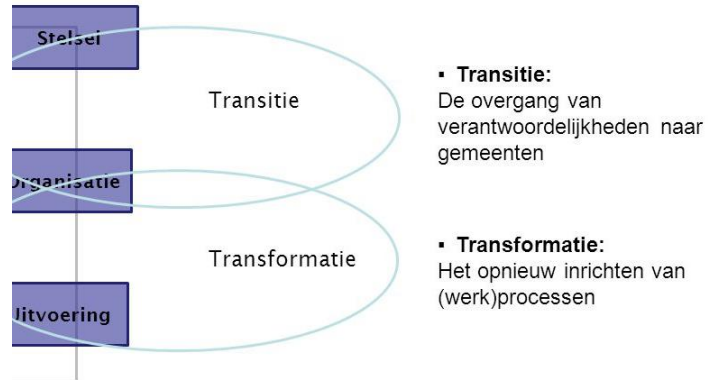
Regio Noord-Limburg

# Sinds 2015: Decentralisatie Sociaal Domein



Verening van Nederlandse Gemeenten

## Transitie versus transformatie



# Proces sinds 2015 in Noord Limburg

- Samenwerking tussen Beesel, Bergen, Gennep, Horst aan de Maas, Peel en Maas, Venlo en Venray
- Regionale inkooporganisatie MGR (Modulaire gemeenschappelijke regeling sociaal domein Limburg-Noord)
  
- 2015-2018: transitie, start met basis op orde brengen
- 2019: strategievorming
- 2020: uitwerking strategie en voorbereiding inkoop
- 2021: start aanbesteding (februari)
- gunning (juli)
- 2022: start nieuwe inkoopcontracten (januari)
- leerjaar, flexibiliteit om (samen) te leren

# Veranderingen voor aanbieders

- Regionale en lokale percelen
- Meerjarige contracten
- Verantwoordelijk voor het 'hoe'
- Goed opdrachtnemerschap
- Steeds meer één regionale systematiek (administratieve lasten omlaag)
- Regionaal perceel/regionaal beleid/regionale aanbieders
- Minder direct gecontracteerde aanbieders
- Sterke sturing/(keten)regie vanuit Toegang en Contract- en Leveranciersmanagement
- Bekostiging: in principe Trajectfinanciering + Budgetafspraken
- Vraag om vernieuwing
- Gezamenlijke verantwoordelijkheid (o.a. kostenbeheersing)

# Veranderingen voor de inwoners

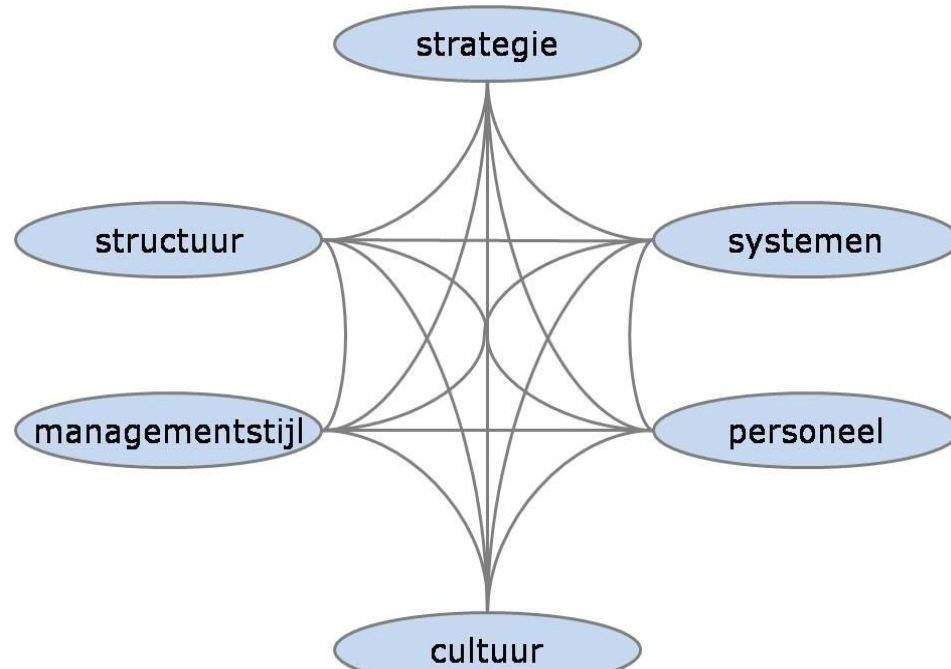
- Beroep op eigen verantwoordelijkheid, en omgeving
- Verbeterde hulp vanuit Toegang door: integraliteit, triage, professionaliteit
- Passende ondersteuning/maatwerk
- Digitaal toegankelijk dossier (verkenning)
- Vernieuwing (o.a. meer aanbod, flexibele woonvormen)
- Meer ambulantly, minder verblijf

# Veranderingen in werkwijze gemeenten

- Meer regionale samenwerking (gemeenten onderling, en met voorliggend veld)
- Bedrijfsvoering op hoger niveau
- Van inkoop → partnerschap met aanbieders; gezamenlijke verantwoordelijkheid
- Gemeenten bepalen het 'wat' + de 'prijs'
- Focus op: integraliteit, passend, preventie, vroegsignalering, innovatie
- Risicomanagement: complexe financiële opgave/kostenbeheersing
- Zakelijker: van inspannings- naar resultaatgericht
- Sturen richting het 'wat': aan de knoppen! (Toegang, Contract- en Leveranciersmanagement)
- Professioneel opdrachtgeverschap
- Andere relatie met inwoners vergt nieuwe manier van werken/cultuur



# Veranderingen bij gemeenten



# Stand van zaken drie domeinen

Maarten Benthem (Wmo), Rob Kuiten (Jeugd), Mat v.d. Beuken (Participatie)



Regio Noord-Limburg

# Wmo - inrichting segmenten

Domein	Typering	Contract	# trajecten
Wmo S1a	Volwassenen, complexe, meervoudige ondersteuningsvraag	Regionaal: 10-20 aanbieders Lokaal: maximaal 30 aanbieders	Twee trajecten: IB en DB.
Wmo S1b	Volwassenen, kortdurende, enkelvoudige ondersteuningsvraag	Regionaal: 10 - 15 aanbieders Lokaal: 35 aanbieders hele regio	1 traject
Wmo S2a	Volwassenen, langdurige ondersteuningsvraag	Regionaal: 15 aanbieders Lokaal: 35 aanbieders hele regio	1 traject
Wmo S2b	Volwassenen met ouderdom gerelateerde beperkingen	Regionaal: 5 - 10 aanbieders Lokaal: 15 aanbieders hele regio	1 traject
Wmo S3a	Hulp bij huishouden	Regionaal: 4 aanbieders Lokaal: 7 aanbieders hele regio	1 traject
S3b	Logeren	Open house	P X Q

# Wmo - verdere proces tot 1 februari

- ▶ Programma van Eisen
- ▶ Selectie-eisen
- ▶ KPI's

# Wmo - Vervoer

- ▶ Tweesporen-traject
  - ▶▶ tarief bepalen
  - ▶▶ onderzoek onderbrengen bij Omnibuzz

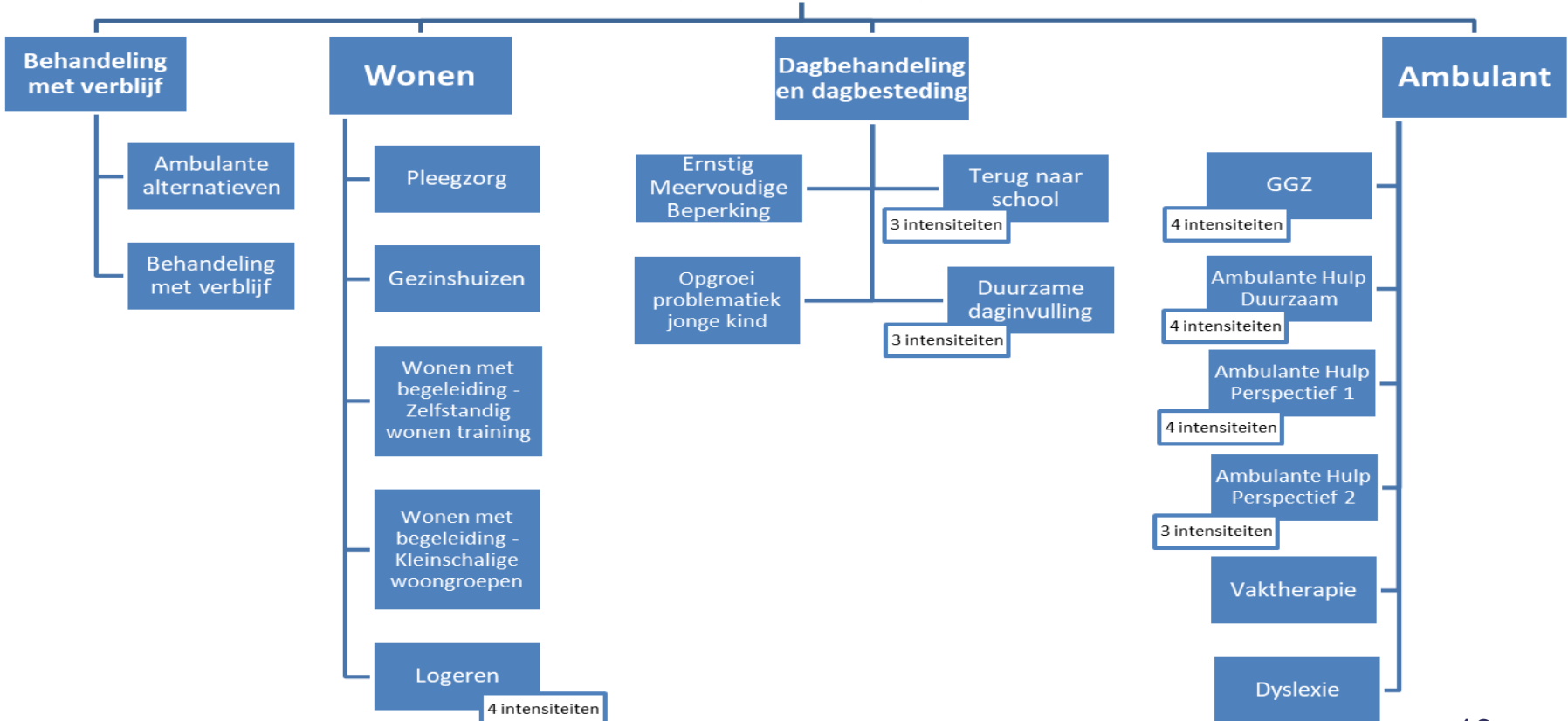
# Domein Jeugd – vier segmenten

1. Behandeling met verblijf en ambulante alternatieven
2. Wonen
3. Dagbesteding / dagbehandeling
4. Ambulant

# Domein Jeugd – terugblik

- Algemene aanbiederssessie 9 juli 2020
- Vervolgens specifieke sessies per (sub)segment
- Presentatie, Q&A's en verslagen op website MGR
- Uitwerking producten – trajecten eind oktober afgerond
- Nu kostprijsonderzoeken per (sub)segment (bureau HHM)

# JEUGD





# Domein Jeugd – relevante stappen

- Input marktconsultaties verwerkt (1 november gereed)
- Product- en trajectbeschrijvingen op website MGR
  - ▶ Kennisnemen en vragen stellen (vóór 25 november)
- Sessie kostprijsmodel voor aanbieders 3 december
- Daarna reactie en input aanleveren bij HHM (vóór 3 januari)
- In december uitwisseling over KPI's en selectiecriteria

# Domein Participatiewet – drie segmenten

1. Begeleiding collectief - collectieve arbeidsmatige toeleiding
2. Begeleiding individueel - individuele arbeidsmatige toeleiding
3. Werkgeversondersteuning - volgt een apart spoor

# Domein Participatiewet – tijdpad

- Aanbiederssessie segmenten 1 en 2: 20 augustus
  - Aanbiederssessie segment 3: 10 september
  - Presentatie, Q&A's en verslagen op website MGR
  - Gelegenheid geweest tot reageren
- 
- Uitwerking productomschrijvingen: 1 oktober gereed
  - Nu kostprijsonderzoeken door extern bureau HHM
  - Digitale sessie voor aanbieders 3 november 2020 (zie website)
  - HHM nu aan de slag met verwerken input
  - Ambtelijke bespreking conceptrapport kostprijsonderzoek op 3 december

# Domein Participatiewet – algemene punten

- Segment 1: SAS aanbesteding (beperkt aantal contractanten)
- Segment 2: open house met minimumeisen
- Segment 3: wordt door de regio samen met werkgevers opgepakt, geen inkooptraject
- Verder
  - ▶ Weinig data (aantallen en euro's) beschikbaar; inhaalslag loopt
  - ▶ Sturing op cliëntniveau, resultaatgericht
  - ▶ P \* Q op basis van resultaatafspraak per plan (participatieladder)
  - ▶ Segment 1 verbinding tussen Jeugd-Wmo-Participatiewet
  - ▶ Belangrijk: regierol lokale toegang uitbouwen
  - ▶ KPI's: klanttevredenheid, doelrealisatie, doorplaatsingen

# Toegang, Bedrijfsvoering, Contract- en Leveranciersmanagement

Dannie Schreurs, John Mulder, Anneke Ros



Regio Noord-Limburg

# Toegang (1)

- Toegang belangrijk sturingselement voor de gemeente
  - Regionaal toegangskader: meer eenduidige werkwijze in de 7 gemeenten
1. *versterken van de regierol van de toegang (visie en werkwijze)*  
Regie op rechtstreekse verwijzingen
  2. *uniformeren processen*  
Toewerken naar één regionaal ondersteuningsplan en een regionaal afwegings- en toetsingskader voor de verschillende trajecten.  
Matching: in één keer goed door inzet specialisme en diagnose instrumenten aan de voorkant.

# Toegang (2)

## 3. *versterken van de toegang*

Ontwikkeling van medewerkers (kennis, expertise, kwaliteitsbewaking, kostenbewustzijn (attitude))

## 4. *Beweging naar de voorkant*

Kennis van en samenwerking met voorliggend veld, intensivering gebruik trap van oplossingen in gesprekken, sturen op tijdig afschalen

- Overgangsplan voor cliënten bij niet meer gecontracteerde zorgaanbieders.

# Bedrijfsvoering

- Keuzes binnen de domeinen en segmenten hebben ook invloed op de bedrijfsvoering van aanbieders en gemeenten
- Uitgangspunt blijft om de administratieve lasten zo veel mogelijk te vermijden
- Per systematiek kunnen andere voorwaarden / eisen gelden wat betreft berichtenverkeer, facturatie en verantwoording (accountantscontrole / controleprotocol)



# Bedrijfsvoering

- Bij verschillende inkoopssystemen wordt het belangrijk om geldstromen per segment goed van elkaar te onderscheiden
- Onlangs is gemeentelijke projectgroep gestart die adviseert over deze bedrijfsvoeringsaspecten en die de gevolgen voor backoffice, verantwoording en monitoring in kaart brengt
- Aanbieders worden te zijner tijd ook betrokken bij de uitwerking van deze aspecten

# Contractmanagement & Leveranciersmanagement

- Systematisch en efficiënt besturen (o.a. KPI's, kosten)
- Tot en met de executie (zicht op levering en administratie)
- Maximaliseren van leveranciersprestatie
- Reductie risico's opdrachtgever (klanttevredenheid, tegenstrijdige belangen OG/ON)

# Belangrijke rollen naar de aanbieder

- 1.Regisseur van de leverancier
- 2.Intern adviseur ambtelijk en bestuurlijk
- 3.Inhoudskundige
- 4.Probleemoplosser
- 5.Bruggenbouwer van de aanbieder naar de organisatie en v.v.
- 6.Uitwerking met aanbieder van rollen, zoals partnership
- 7.Signaleren en hanteren politieke risico's – continuïteit, financiële ontwikkelingen, arbeidsmarkt

# Inkoopplanning

(Lennart Fagel)



Regio Noord-Limburg

# Inkooptrajecten

## ■ Soorten inkooptrajecten:

- ▶ Open house – met als doel, in de tijd, meer aanbieders te interesseren (toetreding mag)
- ▶ SAS\* aanbesteding in 1 ronde – niet veel aanbieders die aan de minimum eisen voldoen (optioneel met onderhandeling)
- ▶ SAS\* aanbesteding in 2 rondes – veel aanbieders die aan de minimum eisen voldoen en waarbij we een maximaal aantal willen contracteren (optioneel met onderhandeling)

# Social Return On Investment

- **SROI-verplichting:** verplichting van 5% over de opdrachtwaarde, (opdrachtwaardegrens van € 100.000,- of € 250.000,-)
- **MVI verplichting:** omarmen van ambities uit de Green deal Zorg 2.0

# Inkoop / aanbestedingstraject

- Voor publicatie aanbesteding voorlichtingsessie(s)
- Rond 01-02-2021 Publicatie
- 1 of 2 nota's van inlichtingen (bij elke fase), bij de 2e keer alleen vragen over de antwoorden uit de 1e keer
- Offerte
- Onderhandeling (optioneel)
- Voorlopige gunning rond 10 juni
- Definitieve gunning rond 1 juli

# Na gunning

Voldoende voorbereidingstijd voor start van het contract  
(gemeenten, aanbieders en andere partners)

- Implementatie periode van 1/7/2021 tot 1/1/2022:
  - ▶ Werkafspraken maken
  - ▶ Toegang inrichten
  - ▶ Inrichten Backoffice
  - ▶ Rapportages
  - ▶ Contractmanagement



HHM

PT SI SD

Inkoop

Besluitvorming

# MIJLPALEN STURING & INKOOP

Nov'20	Dec'20	Jan'21	Febr'21
HHM start kostprijsonderzoek Jeugd (10 wk)			
Uitgave eerste thema nieuwsbrief i.s.m. MGR 13/11	Consultatiebijeenkoms t voor aanbidders WMO & Participatie 3/11	Inkoopdocumenten gereed 1/12	Ambtelijk bespreken opbrengsten consultatiefase Jeugd 5/1
Aanbidders brede informatiesessie WMO-Jeugd-Participatie 12/11	Ambtelijk bespreken opbrengsten consultatiefase WMO & Participatie 3/12	HHM levert concepttarieven t.b.v. doorrekening door de regio 8/1	Publicatiedatum aanbesteding 1 feb'21
Ambtelijke afstemming HHM met Jeugd 17/11	Consultatiebijeenkoms t voor aanbidders Jeugd 3/12	Bestuurlijke besluitvorming PHO 14/1 - Kostprijzen WMO, Participatie, Jeugd - Producttrajectbeschrijvingen en plekken	
Inkoopstrategie i.s.m. projectgroepen deadline 1/12 (kwaliteitskader)		Besluitvorming kostprijs colleges nodig voor 28/1	



# Vragen en antwoorden, afronding

(Alex Lambregts)

[www.sociaaldomein-limburgnoord.nl/inkoop/inkoop-sociaal-domein-2022-noord-limburg](http://www.sociaaldomein-limburgnoord.nl/inkoop/inkoop-sociaal-domein-2022-noord-limburg)  
(volgende week vernieuwd!)



Regio Noord-Limburg