



# Pilot plekken en trajecten

16-12-2021



# Waarom plekken en trajecten?



## Heden

- Gemeenten Beesel, Bergen, Gennepe, Horst aan de Maas, Peel en Maas en Venray → PxQ
- Gemeente Venlo → Plekken en Functiebekostiging



## S&I

- Wensen in de regio liepen uiteen
- Voor- en nadelen beide systematieken onvoldoende evidence based



## Uitkomst

- Regionale pilot plekken en trajecten
- Ervaring op doen





# Pilot

- Start per 01-01-2022
- Gemeenten Bergen en Venlo → plekken
  - Segment 3 → terug naar school en duurzame daginvulling
  - Segment 4 → geheel
- Duur → 2 jaar
- Evaluatiemomenten (vrijwilligers)
- Werkgroep pilot: Beleid, Back Office, Data, Contractmanagement



# Doelen Pilot



- Uitvoerbaarheid voor toegang, backoffice en contractmanagement
- Uitvoerbaarheid voor aanbieders
- Cliëntperspectief
- Financiële beheersbaarheid
- Duurzaamheid
- Welke effectieve prikkels worden gerealiseerd met welke methodiek

# Uitleg plekken/zorgbezetting

- Trajecten is de basis van plekken
- Producten zijn hetzelfde (we kennen echter geen meerwerk)
- Ook zou er geen andere zorginzet moeten zijn
- Plekken is te vergelijken met verrekening op peildatum (systematiek HbH Duurzame producten Wmo)
- Kijkt alleen niet naar één peildatum per maand, maar naar 30 of 31 peildata per maand of 365 peildata per jaar
- Wij betalen bij plekken een maandelijks voorschot
- Verrekening geschiedt op basis van realisatie
- Gemiddelde looptijd van alle trajecten is daarbij van belang
- Bij een langer traject dan het gemiddelde betalen wij meer, bij een korter traject betalen wij minder
- Voor aanbieder is het wel zaak zorg te leveren aan al zijn cliënten binnen de gemiddelde looptijd die gesteld is: Doelrealisatie



# Voordelen van plekken

- Het geeft maximale vrijheid te geven aan aanbieder en toewijzer om op de jeugdige afgesneden doelen binnen een vooraf bepaalde termijn te behalen. En daar ook naar rato voor te betalen.
- Je mag, als de situatie er om vraagt, bij bepaalde indicaties langer over doen en bij bepaalde indicaties korter.
- Het gaat uiteindelijk om de gemiddelde looptijd van uitgestroomde cliënten in zijn geheel.
- We volgen dit met het berichtenverkeer (verstuurd indicaties aanbieder o.b.v. 305-bericht), betalen voorschotten en verrekenen uiteindelijk op de realisatie. Geen declaraties berichtenverkeer wat de administratieve lasten verlaagt.
- Geen meerwerk. Meerwerk houdt een langere looptijd en meer kosten in per traject. Hier voorziet plekken al in.

# Nadelen van plekken

- Kwaliteit van het berichtenverkeer > Steekproeven
- Duur van een indicatie is een risico. Het nodigt niet uit om een indicatie in kortere tijd (met meer intensiteit of hoger gekwalificeerd personeel) te behandelen, zoals bij trajecten.
  - In 2022/2023 willen we gaan kijken naar een bonusstructuur. Om doelrealisatie in kortere trajecten te belonen

# Berichtenverkeer

## Definitie JW305-bericht (Start dienstverlening)

Binnen 5 werkdagen na de daadwerkelijke datum waarop de hulp / ondersteuning is gestart.

*Specificatie:* De hulp / ondersteuning geldt vanaf het opstellen van het behandelplan, met de afspraak dat binnen maximaal 2 weken (10 werkdagen) na het opstellen van het behandelplan de daadwerkelijke hulp / ondersteuning is gestart.

## Definitie JW307-bericht (Stop dienstverlening)

Binnen 5 werkdagen na de daadwerkelijke datum waarop de hulp / ondersteuning beëindigd is



# Voorbeeld dashboard 1

## Aanbieder

Realisatie plekken (Total = YTD)

Product	202101	202102	202103	202104	202105	202106	Total	Prijs per product
45V01 - Jeugdhelp Ambulant	51,68	52,71	53,97	55,23	55,90	55,92	<b>55,92</b>	<b>7.500</b>
54V01 - Jeugd-ggz (specialistisch)	26,23	26,59	27,20	28,41	29,56	30,59	<b>30,59</b>	<b>4.500</b>
41V01 - Dagbesteding	23,13	24,56	25,29	25,64	26,84	27,17	<b>27,17</b>	<b>7.500</b>
41V02 - Groepsbehandeling	14,06	14,03	14,13	14,45	14,91	15,33	<b>15,33</b>	<b>16.000</b>

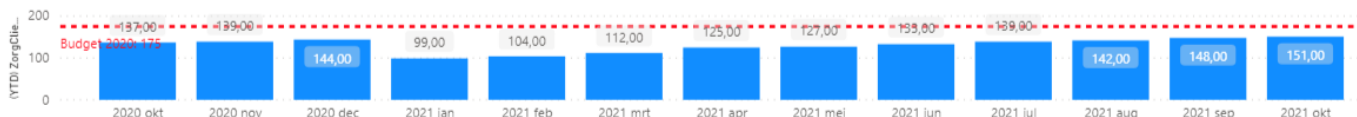
Realisatie plekken (Total = YTD)

VoorzieningSoort	202101	202102	202103	202104	202105	202106	Total
Jeugd	6.636	10.606	15.366	20.030	31.589	40.201	<b>40.201</b>

Realisatie plekken (Year ago and YTD)



Unieke cliënten (YTD)



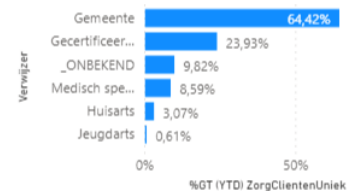
# Voorbeeld dashboard 2

## Aanbieder

Cliënten per verwijzer per maand alle producten (YTD)

Verwijzer	202010	202011	202012	202101	202102	202103	202104	202105	202106	202107	202108	202109	202110
Gemeente	99	100	104	71	77	81	86	87	90	95	98	103	105
Gecertificeerde instelling	32	34	35	24	26	28	32	33	34	36	37	38	39
_ONBEKEND	19	19	21	11	11	11	15	15	15	15	15	16	16
Medisch specialist	6	6	7	5	5	8	10	10	12	12	12	12	14
Huisarts	9	9	9	4	4	4	4	4	5	5	5	5	5
Jeugdarts	1	1	1	1	1	1	1	1	1	1	1	1	1
<b>Total</b>	<b>144</b>	<b>147</b>	<b>153</b>	<b>107</b>	<b>114</b>	<b>121</b>	<b>135</b>	<b>137</b>	<b>142</b>	<b>149</b>	<b>153</b>	<b>159</b>	<b>163</b>

% YTD unieke cliënten en verwijzers (incl. OG)



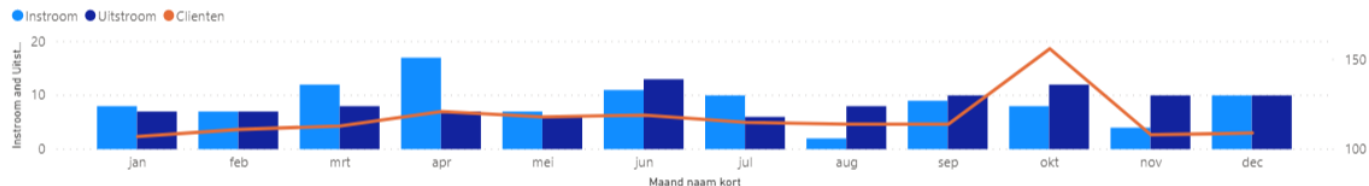
Vergelijk looptijd tot nu tov zelfde periode vorig jaar

Product	Gem. looptijd in dagen	Gem. Looptijd per product
41V01 - Dagbesteding	276,33	275
41V02 - Groepsbehandeling	349,89	365
45V01 - Jeugdhulp Ambulant	390,89	365
54V01 - Jeugd-ggz (specialistisch)	357,64	365
<b>Total</b>	<b>360,21</b>	

Voortgang na einde indicatie + looptijd product (YTD)

Jaar	2020		2021		
	UitstroomType	Cliënten	Gem. Looptijd	Cliënten	Gem. Looptijd
Verlenging		51	461,37	50	452,60
Uitstroom uit zorg		18	427,70	29	384,91
Product bij andere zorgverlener		19	412,29	24	301,44
Ander lopende indicatie		14	517,93	13	388,69
<b>Total</b>		<b>84</b>	<b>454,18</b>	<b>98</b>	<b>402,28</b>

Instroom, Uitstroom and Cliënten by Maand naam kort



# Looptijden per traject

Segment	Product	Gem. looptijd per traject
Segment 3 - Dagbesteding en -behandeling	41L11 - Naschoolse dagbehandeling	12
Segment 3 - Dagbesteding en -behandeling	41L12 - Schoolvervangende dagbehandeling 1	12
Segment 3 - Dagbesteding en -behandeling	41L13 - Schoolvervangende dagbehandeling 2	12
Segment 3 - Dagbesteding en -behandeling	41L21 - Zaterdagopvang	12
Segment 3 - Dagbesteding en -behandeling	41L22 - Naschoolse dagbesteding	12
Segment 3 - Dagbesteding en -behandeling	41L23 - Schoolvervangende dagbesteding	12
Segment 4 - Ambulant	45L01 - Ambulante hulp duurzaam 1	12
Segment 4 - Ambulant	45L02 - Ambulante hulp duurzaam 2	12
Segment 4 - Ambulant	45L03 - Ambulante hulp duurzaam 3	12
Segment 4 - Ambulant	45L11 - Ambulante hulp perspectief 1 licht	6
Segment 4 - Ambulant	45L12 - Ambulante hulp perspectief 1 midden	9
Segment 4 - Ambulant	45L13 - Ambulante hulp perspectief 1 zwaar	12
Segment 4 - Ambulant	45L22 - Ambulante hulp perspectief 2 midden	8
Segment 4 - Ambulant	45L23 - Ambulante hulp perspectief 2 zwaar	10
Segment 4 - Ambulant	54L01 - GGZ licht	6
Segment 4 - Ambulant	54L02 - GGZ midden	9
Segment 4 - Ambulant	54L03 - GGZ zwaar	11
Segment 4 - Ambulant	54L50 - Dyslexie diagnostiek	6
Segment 4 - Ambulant	54L51 - Dyslexie Behandeling	18

# Administratie

## ■ Eenduidige werkwijze hele regio m.u.v. de declaraties

- Toegang maakt gebruik van dezelfde producten.
- We gebruiken dezelfde productcodes.

## ■ Controle op kwaliteit berichten

- Maandelijkse controle op de 305 en 307 berichten met als doel het voeren van een eenduidige administratie waarbij we veel van elkaar kunnen leren.
- 1 vaste medewerker van de backoffice als aanspreekpunt.

## ■ Administratieve lastenvermindering

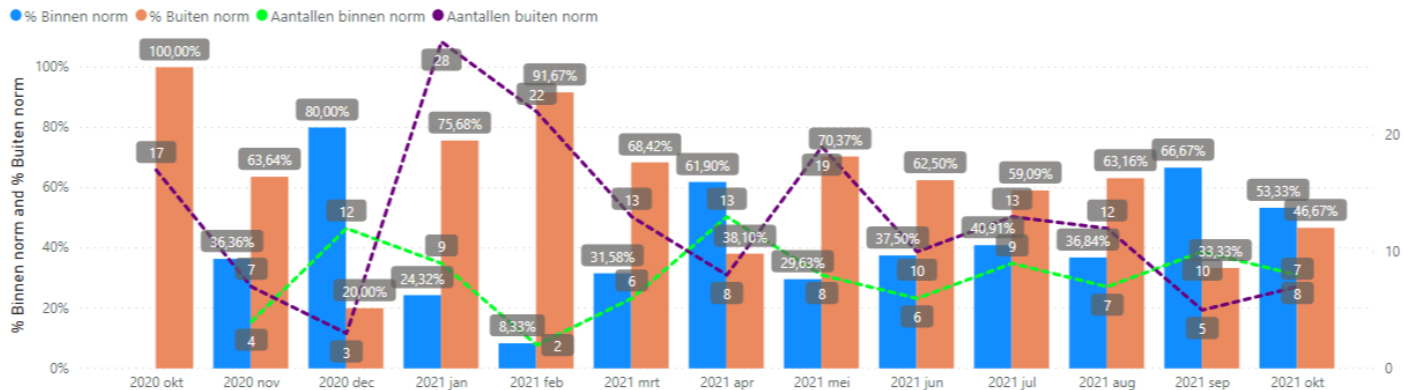
- Geen declaraties via het berichtenverkeer
- Geen extra werk met het verrekenen van trajecten
- flexibeler omgaan met de looptijd van de ingezette producten

## ■ 317 bericht in de toekomst optimaal gebruiken bij wijziging

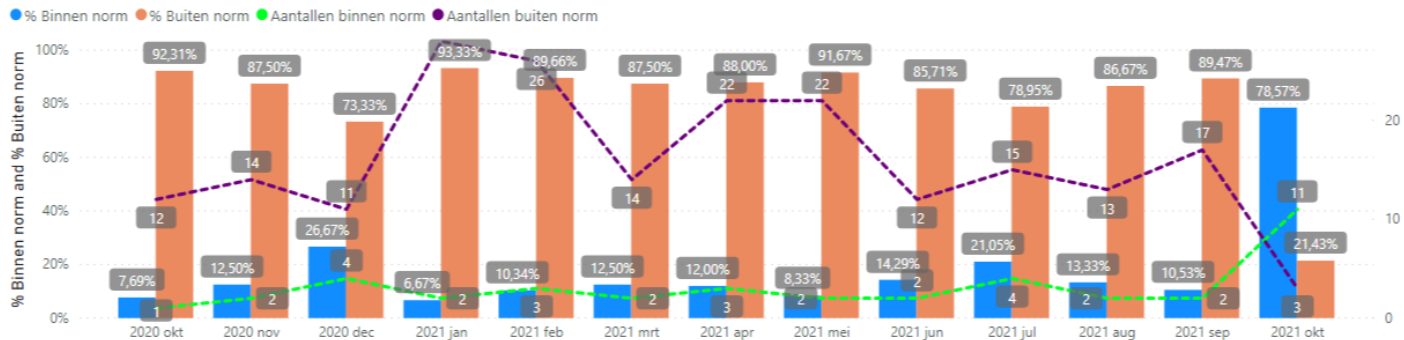
- doorontwikkeling maken in 2022 om meer gebruik te kunnen maken van het 317 bericht bij een toewijzing door de gemeente waardoor administratieve lasten verder zullen afnemen.

# Administratie

% Verzoek Om Toewijzing (VOT=315) binnen en buiten norm (incl. aantallen binnen norm). Norm = 14 dagen



% Start zorg tov dag versturing (start = 305) binnen en buiten norm (incl. aantallen binnen norm). Norm = 7 dagen





# Contractmanagement



- Budgetafspraken
- Peildata (22-2 / 19-5 / 19-7)
- Overschrijding (bandbreedtebrief)
- Maandelijkse overzichten (1<sup>ste</sup> week van maart → januari overzicht)



# Vragen?