



# Regionale Samenwerking inwoners met complexe problematiek

Marktconsultatie  
BW MO B&OGGz  
14 oktober 2020

# Regio Noord- en Midden-Limburg

**Beesel, Bergen, Echt-Susteren,  
Gennep, Horst aan de Maas, Leudal,  
Maasgouw, Nederweert, Peel en  
Maas, Roerdalen, Roermond, Venlo,  
Venray en Weert**

# Programma

<b>Opening en korte toelichting op het programma</b> (Maarten Hebels)	<b>09.00 uur</b>
<b>Het inkoop en contractmanagementproces</b> (Marco Verheijen en Lennart Fagel)	<b>09.15 uur</b>
<b>Maatschappelijke opvang</b> (Erna Arnoldus)	<b>09.30 uur</b>
<b>Beschermd wonen</b> (Karien Koopmans)	<b>09.35 uur</b>
<b>Bemoeizorg en preventie</b> (Merel Ghijsen/Sjoerd van de Laar)	<b>09.40 uur</b>
<b>Visie van de regio Noord- en Midden-Limburg</b> (Frans Schatorjé)	<b>09.45 uur</b>
Korte pauze	
Start drie <b>Break-out sessies</b> :	<b>10.00 uur</b>
Wrap en afronding per <b>Break-out sessie</b>	<b>11.15 uur</b>
Sluiting	<b>11.30 uur</b>

# Kern van de transformatie

- \* In 2017 hebben Noord- en Midden-Limburg een visie geformuleerd voor de doelgroep(en) BW, MO B&P, gebaseerd op de visie van de commissie Dannenberg (toekomst BW)
- \* inclusie, dicht bij huis en extramuraal

## Situatie nu



Nadruk op intramurale voorzieningen



## Toekomstige situatie



Wijkteam



Informele zorg



Woonplek in de wijk



Specialistische zorg



Intramurale zorg



Basisvoorzieningen

# projectorganisatie

Colleges / gemeenteraden

Projectgroep BW MO B&P Maarten Hebels, Selaine Soons, Annelies Smits, Saskia Doek, Tom Houben Elleke Raedts, Daniëlle van Bilzen en Karien Koopmans

Werkgroep Lokale  
infrastructuur en  
toegang

Werkgroep  
Dienstverlening  
BW MO B&P

Werkgroep Inkoop  
BW MO B&P  
**MGR**

Werkgroep  
Regionale  
Samenwerking

# Inkoop- en contractmanagement

- \* Lennart Fagel
- \* Marco Verheijen
  
- \* 14 oktober 2020

# Doel marktconsultatie

- \* Informeren over proces en inhoud
- \* Toetsen (voorgenomen) keuzes sturingselementen
- \* Ophalen concrete feedback/tips
- \* Input voor het inkoopproces.
- \*\*\* Verslaglegging volgt



# Inkoop- en contractmanagementproces

- \* Selecteren van de beste aanbieders voor de geformuleerde opdrachten
- \* Realiseren van de gemaakte afspraken d.m.v. contractmanagement
- \* Langdurige relatie
- \* Resultaatgericht sturen op cliënt- en aanbiedersniveau
- \* Het beste voor onze burger én opdrachtgevers

# Organisatie-uitgangspunten meenemen

- \* Strategische doelen sociaal domein
- \* Sturingselementen
- \* Inkoopbeleid
- \* Social Return (i.s.m. social return functionarissen)
- \* Duurzaamheid
  - \* Green Deal Duurzame Zorg 2.0

# Het aanbestedingsdocument

## Zes hoofdonderdelen

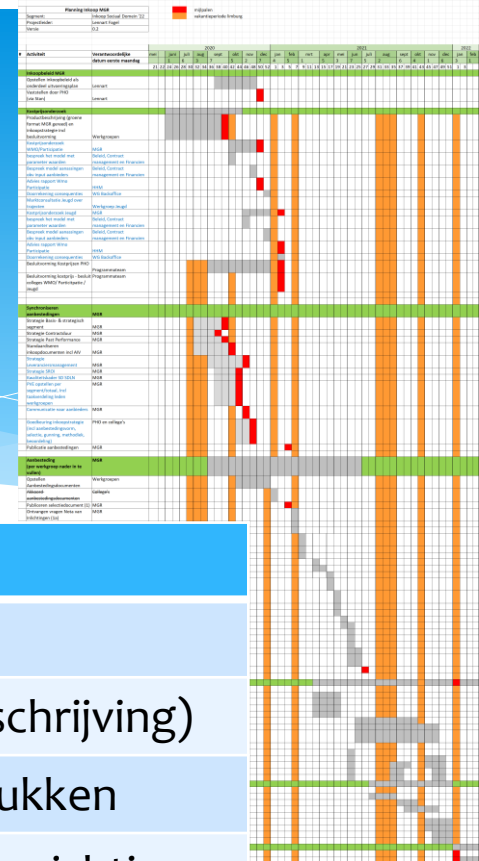
- \* Opdrachtomschrijving
- \* Programma van Eisen, oplopend:
  - Algemeen
  - Per domein en
  - Per segment
- \* Selectie-eisen en geschiktheidseisen
  - Aan de organisatie van de aanbieder
- \* Gunningscriteria
  - Aan de dienstverlening van de aanbieder
- \* Beschrijving procedure en beoordelingsmethodiek
- \* Juridisch framework
  - Concept-raamOVK, Verwerkers-OVK, Akkoordverklaring PvE

# Proces tot definitieve gunning

1. Opstellen inkoopstrategie en aanbestedingsdocumenten
2. Voorlichtingsessies aanbieders
3. Publiceren opdracht (voor een ieder toegankelijk) Negometrix/Tendermed
4. Vragenronde geïnteresseerden
5. Indienen aanmeldingen
6. Beoordeling aanmeldingen, selectie t.b.v. gunningsfase
7. Indienen offerte (inschrijving) door aanbieders
8. Beoordelen en verificatie
9. Gunnen en afwijzen
10. Contracten ondertekenen

Eind januari 2021 aanbesteding starten en in juli 2021 afgerond.

# Planning



Tijd	Onderwerp
Oktober 2020	Marktconsultatie
1 november 2020	Inhoudelijke stukken (opdrachtomschrijving)
Medio december 2020	Inkoopstrategie en aanbestedingstukken
Voor kerstvakantie 2020	Informatie naar alle colleges over de richting en de keuzes op de vier sturingselementen
Januari/februari 2021	Publicatie aanbestedingen op TenderNed
1 juli 2021	Gunning aan partij(en)
Vanaf Juli 2021	Start implementatie en contractmanagement
<b>1 januari 2022</b>	<b>Ingangsdatum nieuwe contracten</b>

# Communicatietools

## \* Website MGR

<https://www.sociaaldomein-limburgnoord.nl/inkoop/inkoop-social-domein-2022-noord--en-midden-limburg>

## \* TenderNed

## \* Negometrix

The screenshot shows the TenderNed website. At the top, there is a navigation bar with 'Home', 'Aankondigingen', 'Voor aanbestedende diensten', 'Voor ondernemingen', 'Actueel', 'Over TenderNed', and 'Contact'. Below the navigation bar, there is a search bar and a 'Zoek' button. The main content area features a large illustration of two people sitting on a bench, with the text 'Voordelen van TenderNed' overlaid. To the right of the illustration, there are two speech bubbles: 'VERHOOGT TENDERNED JE KANS OP OPDRACHTEN?' and 'HET VERKLEINT IN ELK GEVAL DE KANS OP FOUTEN'. Below the illustration, there is a list of 'Aanbestedende diensten' and 'Ondernemingen'. The footer contains the URL 'http://www.tenderned.nl/node/52'.

The screenshot shows the Sociaal domein website. At the top, there is a navigation bar with 'Home', 'Ontwikkeltaks', 'Inkoop', 'Beleefde v.w.', 'Overig', 'Contact', and 'Login'. Below the navigation bar, there is a search bar and a 'Zoek' button. The main content area features a large illustration of a person's hands holding a stack of wooden blocks, with the text 'Sociaal domein' overlaid. To the right of the illustration, there is a list of 'Aanbestedende diensten' and 'Ondernemingen'. Below the illustration, there is a list of 'Aankondigingen' and 'Actueel'. The footer contains the URL 'http://www.sociaaldomein-limburgnoord.nl/inkoop'.

# Afsluiting

- \* Vragen?
- \* Verslagen van vandaag worden z.s.m. gedeeld
- \* Communicatie via:
  - \* Nieuwsbrief (algemeen)
  - \* Website MGR <https://www.sociaaldomein-limburgnoord.nl/inkoop/inkoop-sociaal-domein-2022-noord-en-midden-limburg>
- \* Houd website en TenderNed in de gaten!
- \* Bedankt voor uw aandacht en inbreng!

# Inhoud break-out sessie MO

- \* Wat willen we bereiken?
- \* Welke doelen voor MO horen daarbij?
- \* Doelgroep(en) MO
- \* Op welke wijze willen we invulling geven aan MO?
- \* Hoe kijkt u hier tegen aan?
- \* Verkenning aan de hand van vier thema's



# Kwetsbare burgers MO

1. Acuut thuislozen
2. Slachtoffers van huiselijk geweld
3. Complexe doelgroep (vanuit perspectief hulpverlening)
4. Jongeren

# Thema's Break out sessie MO

Voorkomen is beter dan genezen

Bieden van kleinschalige opvang

Realiseren van duurzame uitstroom

Samen kom je verder....

# Beschermd Wonen in Noord- en Midden-Limburg

Marktconsultatie inkoop BW 2022

# Indeling Breakout sessie

## Onderdeel 1

Korte presentatie inhoud prestatie Beschermd Wonen

## Onderdeel 2

Gestructureerd groepsinterview aan de hand van vragen voor aanbieders

Iedereen kan zo zelfstandig mogelijk meedoen in de samenleving

Beschermd wonen zo dichtbij mogelijk bij het netwerk van de inwoner, waar de kans op herstel het grootste is

Maatwerk bij alle BW cliënten (non-exclusie) door samenwerking tussen aanbieders en met lokale netwerkpartners

Beschermd wonen is tijdelijk en leidt tot duurzaam herstel en verhoogde participatie in de samenleving

Goed werkende inzet van ervaringsdeskundigheid

Vanuit het concept positieve gezondheid kijken naar alle kwaliteiten van de cliënt

Randvoorwaarden voor duurzaam herstel creëren

Opbouw van een steunend sociaal netwerk

Ondersteunen bij het doorstromen naar een eigen woning

Verhogen zelfregie, zelfregulatie en zelfredzaamheid

Ondersteunen bij het naar maximaal vermogen participeren in de maatschappij

Gemeenten, aanbieders en andere partners in de keten werken en innoveren samen

Gemeenten werken samen en voeren regie op casusniveau en aanbiederniveau

De voorzieningestructuur in gemeenten is op peil

Acceptatie in de gemeenschap

# Deelsessie Bemoeizorg en Preventie

Sjoerd van de Laar (gemeente Peel & Maas)  
Merel Ghijsen (gemeente Weert)

# Bemoeizorg

- \* Integraal onderdeel van de lokale aanpak/spin in het web
- \* Flexibiliteit in beschikbaarheid en bereikbaarheid buiten kantoor tijden
- \* Consultatiefunctie naar ketenpartners
- \* Brede expertise op het gebied van verslaving, lvb, psychiatrie, dementie en psychosociale problematiek.
- \* Proactieve en outreachende aanpak, erop af mentaliteit
- \* Volharden in het tot stand laten komen van contact
- \* Toe leiden naar passende zorg/ondersteuning met warme overdracht
  
- \* Aansturing door opdrachtgever wordt geïntensiveerd
- \* Kwaliteitsslag op de rapportages en de KPI's

# Preventie

- \* Aansluiten bij waar lokaal behoefte aan is (vraaggericht)
- \* Inzetten op trends en ontwikkelingen in de samenleving
- \* Samenwerking met voorliggende voorzieningen intensiveren
- \* Goede regionale spreiding van het preventie-aanbod
- \* Preventieaanbod meer bekend maken op vindplaatsen
- \* Inzet van ervaringsdeskundigen
- \* Vergroten van het bereik van de OGGZ-preventie activiteiten door in te zetten op intermediairs
- \* Ontwikkelen van nieuwe vormen van preventie zoals e-health en zelfhulpmodules